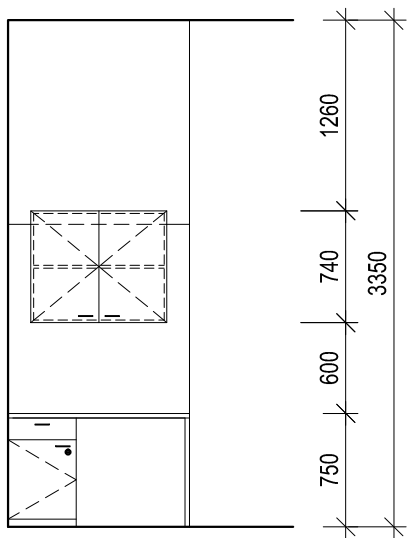
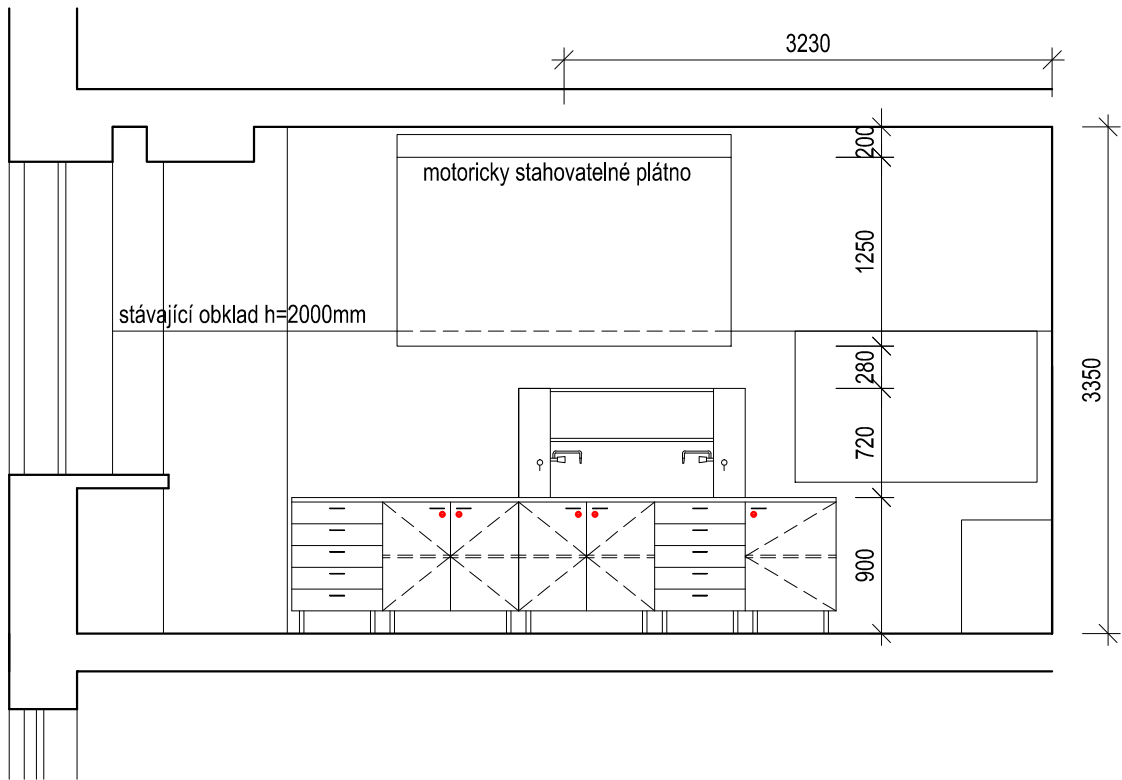


Částečný pohled na stěnu s učitelským pracovištěm M1:50



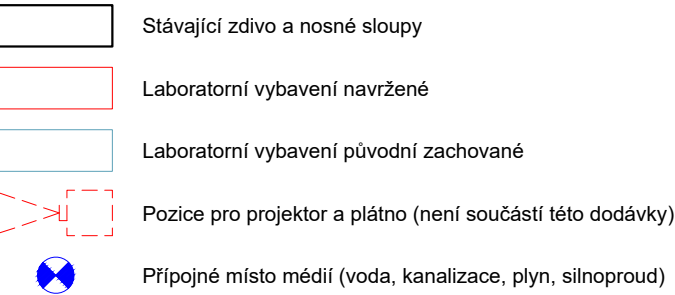
Pohled na stěnu s plátnem M1:50



LEGENDA MÍSTNOSTÍ

ČM	NÁZEV MÍSTNOSTI	PLOCHA (m²)	PODLAHA	STĚNY
N5043	CVIČEBNA	60,1	VINYL	KERAM. SOKL / OBKLAD + OMÍTKA
N5001	CHODBA	91,1	VINYL	KERAM. SOKL + OMÍTKA

LEGENDA:



LEGENDA NÁBYTKOVÝCH PRVKŮ:

C42-N01	LABORATORNÍ STŮL OBOUSTRANNÝ S MÉDIOVOU STĚNOU
C42-N02	LABORATORNÍ STŮL JEDNOSTRANNÝ S MÉDIOVOU STĚNOU
C42-N03	LABORATORNÍ STŮL JEDNOSTRANNÝ S MÉDIOVOU STĚNOU
C42-N04	ÚLOŽNÁ SKŘÍŇ
C42-N05	PC STŮL PRO UČITELE
C42-N06	NÁSTĚNNÁ SKŘÍŇKA
C42-N07	ÚLOŽNÁ SKŘÍŇ

Pozn.:

- Podrobný popis a přesná specifikace nábytkových prvků viz. technická zpráva
- Všechny rozměry je nutné přeměřit na stavbě
- Přesné umístění mediových stolů je definováno stávajícími přípojnými místy médií
- Přípojná místa médií jsou podrobně specifikována v projektech profesí
- Audiovizuální prvky (projektor a plátno) nejsou součástí této dodávky; ve výkrese jsou pouze zakresleny jejich umístění a příprava připojení (viz část elektromontáže)

C42



URBAN ČELIKOVSKÝ
ARCHITECTS

NÁZEV AKCE: REKONSTRUKCE LABORATOŘÍ PRO AGRONOMICKOU FAKULTU V BUDOVĚ C (C12, C21, C31, C42, C52)					
PROJEKTANTI:	Ing.arch. Lukáš Urban	STAVEBNÍK:	Mendelova univerzita v Brně	STUPEŇ:	Dokumentace pro provádění stavby
	Ing.arch. Martin Čelikovský		Zemědělská 1665/1, 613 00, Brno	DATUM:	04.2018
	Tomešova 563/2b, Brno	MÍSTO STAVBY:		MĚŘÍTKO:	1:50
	atelier@urban-celikovsky.cz		Zemědělská 1665/1, 613 00, Brno	VYPRACOVAL:	Ing.arch. Lukáš Urban
NÁZEV VÝKRESU: C42 - NÁVRH INTERIÉRU - POHLED NA STĚNY				ČÍSLO VÝKRESU / REVIZE: INT.11 / 00	